



ЧТО ТАКОЕ РЕФЛЕКСИЯ, ИНТРОСПЕКЦИЯ И ИНТЕРИОРИЗАЦИЯ?

Павленко Софья

ПБВ2021

История понятий

Когда и кем впервые были выдвинуты эти термины

Первым термин «рефлексия» употребил английский философ Джон Локк в XVII веке, описывая процесс возникновения новых идей. Он назвал рефлексией наш внутренний опыт, считая ее одним из способов познания, «мыслью о мысли».

Рене Декарт впервые обосновал метод интроспекции, подчеркивая, что исследование собственной души имеет практическое назначение.

Впервые данный термин был использован в работах французских социологов (Дюркгейм и др.), где интериоризация рассматривалась в качестве одного из элементов социализации, означая заимствование основных категорий индивидуального сознания из сферы общественного опыта и общественных представлений





REFLEXIO «ОБРАЩЕНИЕ НАЗАД»



РЕФЛЕКСИЯ

понятие, охватывающее широкий круг явлений и концепций, так или иначе относящихся к обращению разума, духа, души, мышления, сознания, человека (как родового существа или как индивидуума), коллективов на самое себя.

РЕФЛЕКСИЯ



В XX в. ряд общественных наук и направлений в них, не всегда по методологическим основаниям опиравшийся на философский рационализм, в основном занимавшийся рефлексией в предшествующие века, приступил к рассмотрению круга явлений из разных областей практики, так или иначе связанных с рефлексивностью, и поставил проблемы, так или иначе связанные с невозможностью применить категорию строгой (классической) причинности в отношении систем, где знания и мнения о системе могут влиять на действия людей, групп и коллективов, являющиеся ее частью.

РЕФЛЕКСИЯ





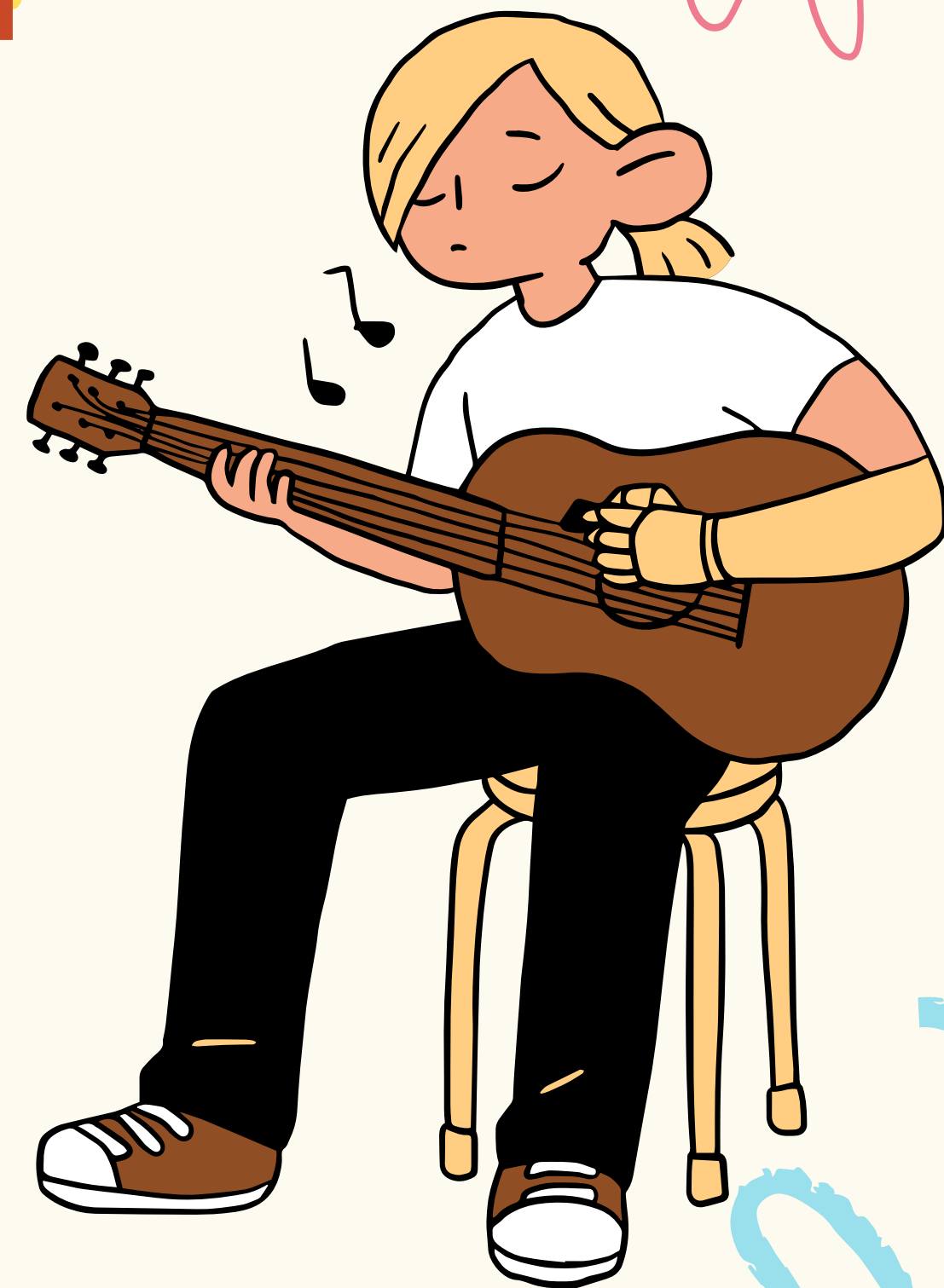
INTROSPECTO
— СМОТРЕТЬ
ВНУТРЬ



ИНТРОСПЕКЦИЯ

метод углублённого исследования и познания человеком моментов собственной активности: отдельных мыслей, образов, чувств, переживаний, актов мышления как деятельности разума, структурирующего сознание и тому подобного.

Метод восходит к работам Дж. Локка, разрабатывался В. Вундтом и Э. Титченеро



ИНТРОСПЕКЦИЯ



- Аналитическая интроспекция. Разработана в школе Э. Титченера. Характеризуется стремлением полного расчленения чувственного образа на составные «элементы», не редуцирующиеся к параметрам раздражителя.
- Систематическая интроспекция. Разработана в Вюрцбургской школе. Характеризуется ориентацией на отслеживание основных стадий процесса мышления на основе ретроспективного отчета.



- **Феноменологическая интроспекция.** Разработана в гештальтпсихологии. Характеризуется ориентацией на описание психических феноменов в их непосредственности и целостности «наивным испытуемым». Этот разработанный Ф. Бренано метод, находящий свои истоки во «внутреннем восприятии», продуктивно применялся в описательной психологии В. Дильтея, а затем в рамках гуманистической психологии.
- **Самоисследование.** Разработано Раманой Махарши. Характеризуется исследованием чувства «я» с целью прийти к его источнику — сознанию в его чистоте.



**INTÉRIORISATION —
ПЕРЕХОД ИЗВНЕ ВНУТРЬ, ОТ
ЛАТ. INTERIOR —
ВНУТРЕННИЙ).**





формирование внутренних структур человеческой психики, посредством усвоения внешней социальной деятельности, присвоения жизненного опыта, становления психических функций и развития в целом. Любое сложное действие, прежде чем стать достоянием разума, должно быть реализовано вовне. Благодаря интериоризации мы можем говорить про себя и собственно думать, не мешая окружающим.

Благодаря интериоризации психика человека приобретает способность оперировать образами предметов, которые в данный момент отсутствуют в его поле зрения. Человек выходит за рамки данного мгновения, свободно «в уме» перемещается в прошлое и в будущее, во времени и в пространстве.

ИНТЕРИОРИЗАЦИЯ

ПСИХИЧЕСКИЕ ПРОЦЕССЫ ЧЕЛОВЕКА ПОДЛЕЖАТ ИЗМЕНЕНИЯМ В СИТУАЦИИ ОБЩЕНИЯ, ТАК КАК ОБЩЕНИЕ В НЕКОТОРОЙ «ЛАТЕНТНОЙ» ФОРМЕ СОДЕРЖИТСЯ В НИХ И ТОГДА, КОГДА ЧЕЛОВЕК ОДИН. СТРОЕНИЕ ПСИХИЧЕСКИХ ФУНКЦИЙ ЧЕЛОВЕКА ИМЕЕТ МНОЖЕСТВО СХОДСТВ СО СТРОЕНИЕМ ПРОЦЕССОВ ОБЩЕНИЯ. ЭТО, В СВОЮ ОЧЕРЕДЬ, ПРОИСХОДИТ ПО ПРИЧИНЕ ТОГО, ЧТО ПСИХИЧЕСКИЕ ФУНКЦИИ ФОРМИРУЮТСЯ «В РАННЕМ ОНТОГЕНЕЗЕ ПРИ ИНТЕРИОРИЗАЦИИ ПРОЦЕССОВ ОБЩЕНИЯ».

В ПРОЦЕССЕ ОНТОГЕНЕЗА ЧЕЛОВЕКА ИДЁТ ИНТЕРИОРИЗАЦИЯ, НЕКИЙ ПРОЦЕСС, В РЕЗУЛЬТАТЕ КОТОРОГО СОЗДАЮТСЯ УСТОЙЧИВЫЕ, ГЛУБИННЫЕ, СИНХРОНИЧЕСКИЕ СТРУКТУРЫ ЧЕЛОВЕЧЕСКОЙ ПСИХИКИ, ПОХОЖИЕ НА «АПРИОРНЫЕ СОЦИАЛЬНЫЕ ФОРМЫ» ПСИХИКИ ЧЕЛОВЕКА. ЭТИ СОЦИАЛЬНЫЕ МЕХАНИЗМЫ ПСИХИКИ, В СВОЮ ОЧЕРЕДЬ, ОПРЕДЕЛЯЮТ ХАРАКТЕР «ВЫШЕЛЕЖАЩИХ» ИЗМЕНЯЮЩИХСЯ, ДИАХРОНИЧЕСКИХ ПСИХИЧЕСКИХ ПРОЦЕССОВ (СООТВЕТСТВЕННО, «РЕЧЬ» ПСИХИКИ) ЧЕЛОВЕКА (ЭМОЦИОНАЛЬНЫХ И КОГНИТИВНЫХ), ОПРЕДЕЛЯЮТ ИХ ХАРАКТЕР КАК СОЦИАЛЬНЫХ ПРОЦЕССОВ. В ЭТОМ КЛЮЧЕ ИНТЕРИОРИЗАЦИЯ ВЫСТУПАЕТ «МЕХАНИЗМОМ ФОРМИРОВАНИЯ МЕХАНИЗМА» (СОЦИАЛЬНОГО МЕХАНИЗМА ПСИХИКИ ЧЕЛОВЕКА).





Между общением и интериоризацией существует тесная связь: при поэтапном формировании умственных действий в рамках общения тех, кто формирует и у кого формируют, интериоризация реально имеет место и при этом играет важнейшую роль в данном формировании.

**ВРЕМЯ
ВОПРОСОВ!**

РЕФЛЕКСИЯ
ИНТРОСПЕКЦИЯ И
ИНТЕРИОРИЗАЦИЯ
- ОСНОВЫ
ПОЗНАНИЯ СЕБЯ,
СВОИХ ИНТЕРЕСОВ
И ЧУВСТВ

